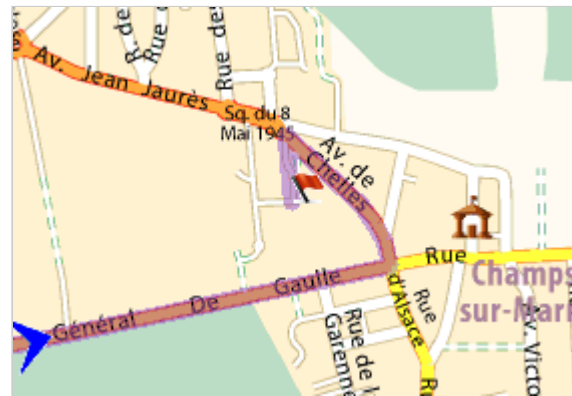
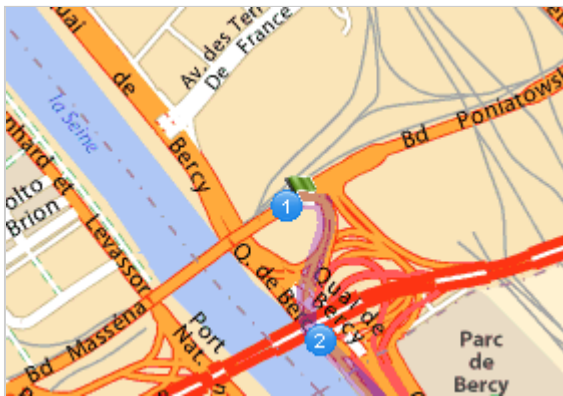
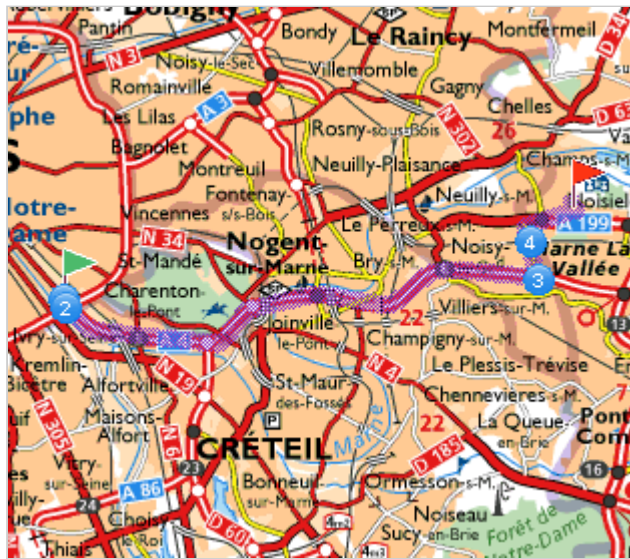




Itinéraire imprimé le 13/09/2009

	Départ : 75012 Paris 12 - Porte de Bercy	Temps : 00h21
	Arrivée : 77420 Champs-sur-Marne - Allée de la Poste	Distance : 20 km
		Coût total : 1.9 EUR



Votre feuille de route



Départ : Paris 12, Paris Porte de Bercy



Sortir de Paris

0.4 km

Continuer sur : **Boulevard Poniatowski**

(<0.1 km)

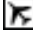


Prendre à droite : **Rue Robert Etlin** en direction de :

(<0.1 km)



ORLY
LYON
PÉRIPHÉRIQUE INTÉRIEUR
METZ
NANCY

 **CHARLES DE GAULLE**
LILLE
PARIS-CENTRE
PÉRIPHÉRIQUE EXTÉRIEUR
CHARENTON-BERCY 2
PALAIS OMNISPORTS DE PARIS-
BERCY

Continuer sur : **Rue Robert Etlin** (0.1 km)



Prendre à gauche : **Quai de Bercy** (0.1 km)

Suivre la direction : 0.2 km 00h00

Périphérique Extérieur
Charenton-Bercy 2

Continuer sur : **Quai de Bercy** (<0.1 km)

Sortie de Paris

0.4 km 00h01

2



Prendre **A4 / E50** en direction de :

16 km

A4

|A4|

E50

CRÉTEIL
MARNE-LA-VALLÉE
METZ
NANCY


Suivre la direction : 0.4 km 00h01

|A4|

CRÉTEIL
MARNE-LA-VALLÉE
METZ
NANCY

Passage à proximité de **Charenton-le-Pont** 0.6 km 00h01

Passage à proximité de **Saint-Maurice** 3 km 00h03

 **RADAR** : A4 borne km 4.4 (90 km/h), au niveau de Saint-Maurice. 5 km 00h04

Passage à proximité de **Joinville-le-Pont** 7 km 00h06

Passage à proximité de **Champigny-sur-Marne** 7.5 km 00h06

 **RADAR** : A4 borne km 7.3 (90 km/h), au niveau de Champigny-sur-Marne. 8 km 00h07

Passage à proximité de **Bry-sur-Marne** 12 km 00h10

Passage à proximité de **Villiers-sur-Marne** 13 km 00h10



Prendre **sortie** en direction de : 16 km 00h12

SORTIE 10
SORTIE NOISY-RICHARDETS
SORTIE CHAMPS-SUR-MARNE
MARNE-LA-VALLÉE-CITÉ
DESCARTES
CHELLES

16 km 00h13

3


A **Noisy-le-Grand**, Au rond-point, prendre la 3ème sortie Continuer sur : 1.3 km
Boulevard du Ru de Nesles en direction de :


ÉMERAUVILLE
LE PLESSIS-TRÉVISE
NOISY-LE-GRAND-RICHARDETS

17 km 00h16


4 Entrer dans Champs-sur-Marne 3 km

Continuer sur : **D370 / Boulevard de Champy-Nesles** (0.4 km)

 Prendre à droite : **D75 / Boulevard de Nesles** (0.5 km)


 Au rond-point, Boulevard du Bois de Grâce, prendre la 3ème sortie Continuer sur : **D104 / Boulevard du Bois de Grâce** en direction de : (0.2 km)


**NOISIEL
LAGNY-SUR-MARNE
TORCY**

 Au rond-point, Carrefour du 18 Juin 1940, prendre la 1ère sortie Continuer sur : **D217B / Avenue du Général de Gaulle** (0.2 km)

Continuer sur : **D217B / Avenue du Général de Gaulle** en direction de : (1 km)

CHAMPS

 Prendre à gauche : **D226 / Avenue de Chelles** (0.3 km)

 Prendre à gauche : **Allée de la Poste** (0.1 km)

20 km 00h21



Arrivée : Champs-sur-Marne, Allée de la Poste

20 km 00h21